



A voir absolument

Référence VA2748 A VOIR ABSOLUMENT, appartement T2 situé aux alentours de Colmar et proche de toute commodité.

Composé d'un salon/séjour d'environ 25m² avec une cuisine ouverte, 1 grande chambre d'environ 12m², 1 salle de bain avec un vasque et une douche italienne, 1 terrasse et un jardin privatif, 1 cave. Le garage et la place de parking sont en option. Appartement neuf conforme RT2012 et PMR, frais de notaire réduits.

Dans une copropriété. Aucune procédure n'est en cours.

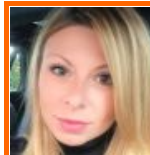
Type d'appartement	T2
Surface	51.49 m ²
Séjour	24 m ²
Terrasse	8 m ²
Pièces	2
Chambres	1
Salle de bains	1 douche à l'italienne, vasque
WC	1
Étage	RDC
Epoque, année	2021 Neuf
État général	Neuf
Chauffage	Gaz Individuel
Ouvertures	PVC, Double vitrage
Exposition	Nord
Ascenseur	Oui
Cave	Oui

Niveau :

Description des pièces	- salle de bain : 7.21 m ²
	- entrée : 8.46 m ²
	- chambre : 11.87 m ²



MPI FRANCE
22 rue Rapp
68000 Colmar
07 69 78 33 33



Teodora MARTIN
contact@mpifrance.immo

07 69 78 33 33

Consommations énergétiques

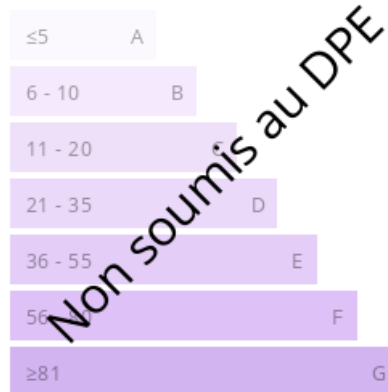
Logement économe



Logement énergivore (kWh/m².an)

Émission de gaz à effet de serre

Faible émission de GES



Forte émission de GES (kg CO2/m².an)